

# [SECURE]CHECK

WIR MACHEN UNSICHTBARES SICHTBAR

## WAS IST DER [SECURE]CHECK?

Unser [secure]check liefert Ihnen einen ganzheitlichen Überblick der IT-Sicherheit innerhalb Ihres Unternehmens. Unser Vorgehen orientiert sich dabei an dem BSI Grundschutz des Bundesamtes für Sicherheit in der Informationstechnik.



Mit unserem [secure]check beurteilen wir das Bedrohungsrisiko Ihrer IT-Infrastruktur. Dabei können Sie frei wählen, ob wir die Prüfung vor Ort oder remote durchführen sollen. Wir beleuchten rund 300 Aspekte Ihrer IT und IT-Sicherheit – von der Gebäudeinfrastruktur über Prozesse und Systeme bis hin zu Rechenzentren und Servern.

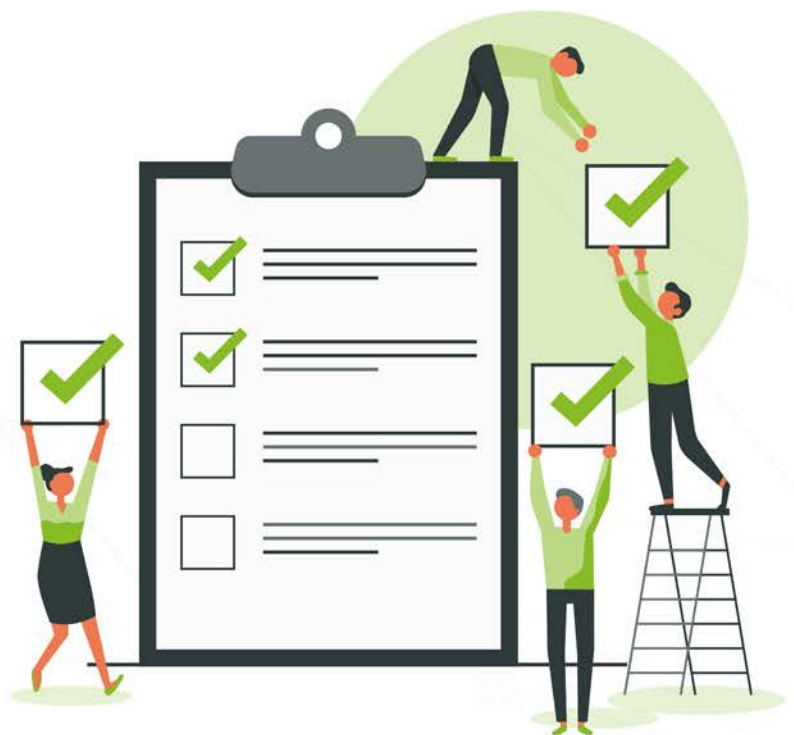
Die Resultate des [secure]checks stellen wir Ihnen in einem detaillierten Report zur Verfügung.

### Dieser beinhaltet:

- das gefundene Risiko
- die daraus resultierende Bedrohungslage
- unsere Risikoeinschätzung
- eine Roadmap über 36 Monate

## IT-SICHERHEIT MIT STRATEGIE

Nach unserer Prüfung informieren wir Sie ausführlich über das gefundene Risiko und die daraus resultierende Bedrohungslage. So erhalten Sie nicht nur einen Nachweis über den aktuellen Stand Ihrer IT-Sicherheit, sondern können diese exakt bemessen. Damit verfügen Sie über nachhaltige und belastbare Ergebnisse anhand derer Sie abschätzen können, ob Ihre bisherigen Investitionen in Sicherheitsvorkehrungen erfolgreich waren. Durch die Einsicht in den Status quo Ihrer IT-Security können Sie gezielt eine Maßnahmenplanung umsetzen.

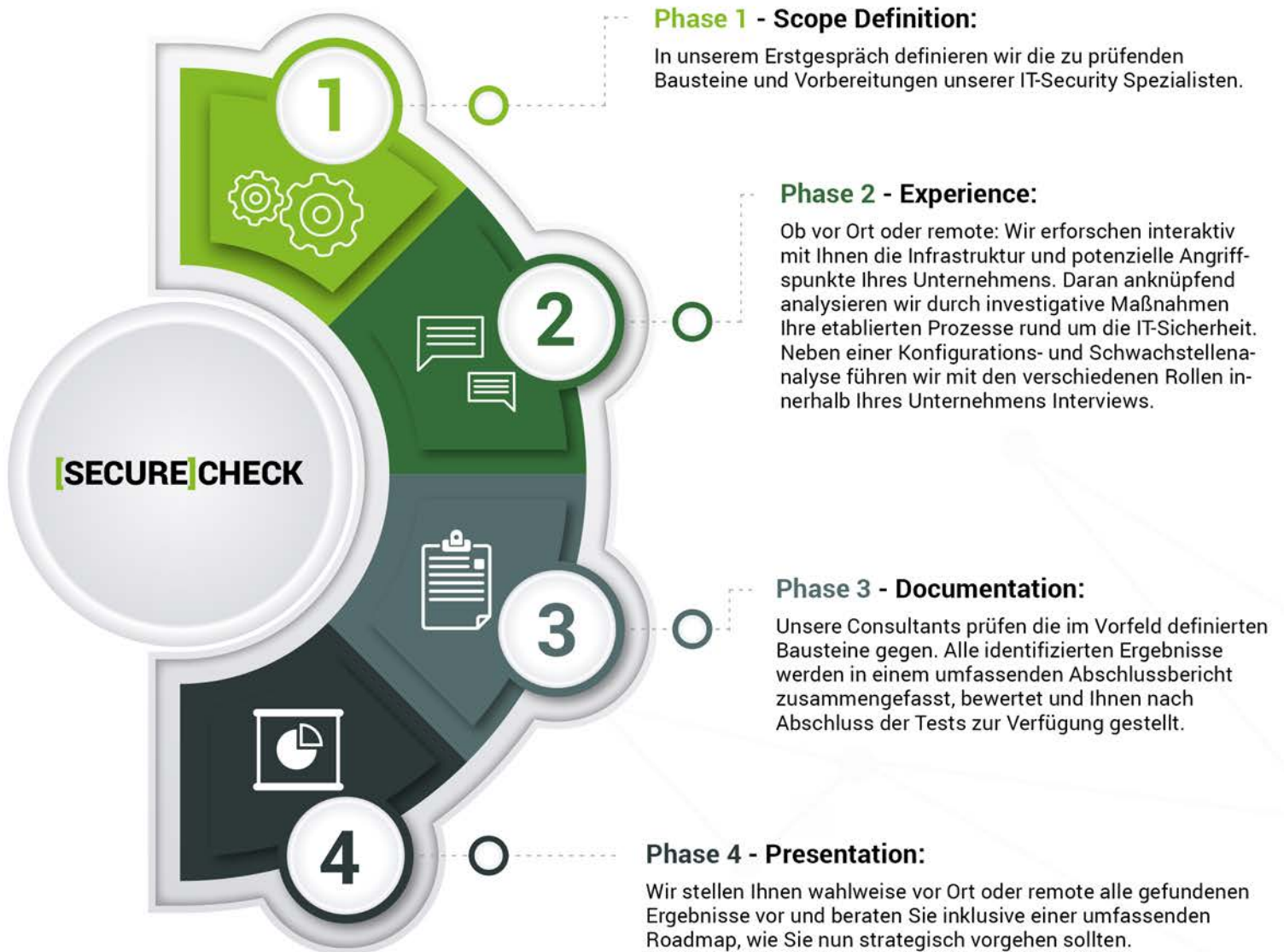


Sie erhalten von uns nicht nur einen Einblick in den aktuellen Stand Ihrer IT-Sicherheit, sondern ebenso eine ausführliche Roadmap zur Behebung aller Schwachstellen innerhalb von 36 Monaten. Sie können mithilfe der Roadmap eine strategische Budgetplanung für einen Zeitraum von 3 Jahren aufsetzen und nachhaltig Ressourcen sparen und schonen. Damit erhalten Sie einen strategisch durchdachten und nachhaltig umsetzbaren Plan, um die IT-Sicherheit Ihres Unternehmens langfristig und grundschutzkonform auf ein höheres Niveau zu heben.

# [SECURE]CHECK

WIR MACHEN UNSICHTBARES SICHTBAR

## WIE LÄUFT DER [SECURE]CHECK AB?



Hier beginnt unsere Partnerschaft. Auf Grundlage des [secure]checks können wir nun gemeinsam unsere strategische Partnerschaft eingehen und ein umfassendes Sicherheitskonzept für Ihr Unternehmen entwickeln und implementieren. Tauchen Sie in die Welt unserer Managed Security Services ein und erarbeiten Sie mit uns zusammen die perfekt auf Ihre Bedürfnisse angepasste Betreuung Ihrer IT-Infrastruktur.